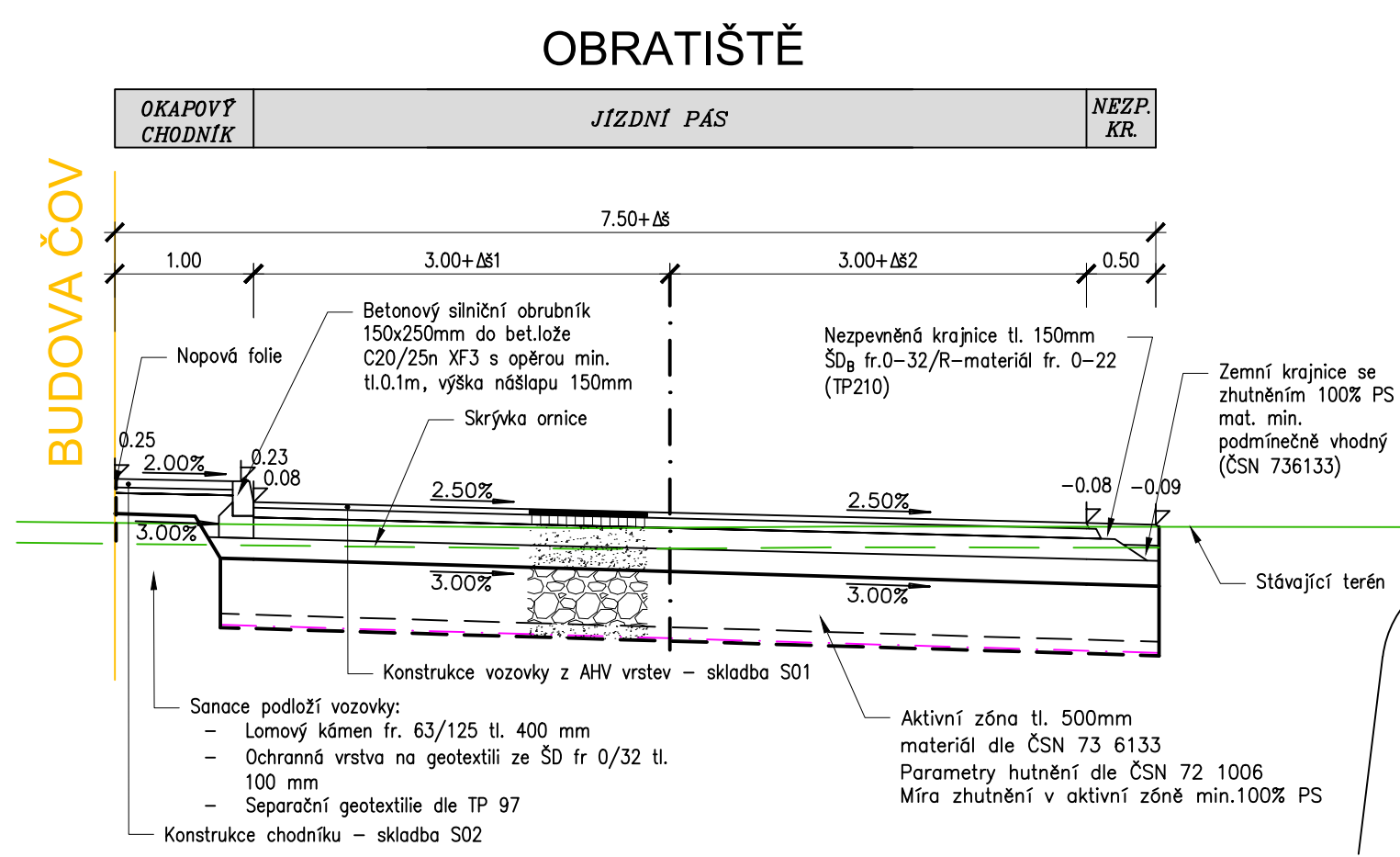
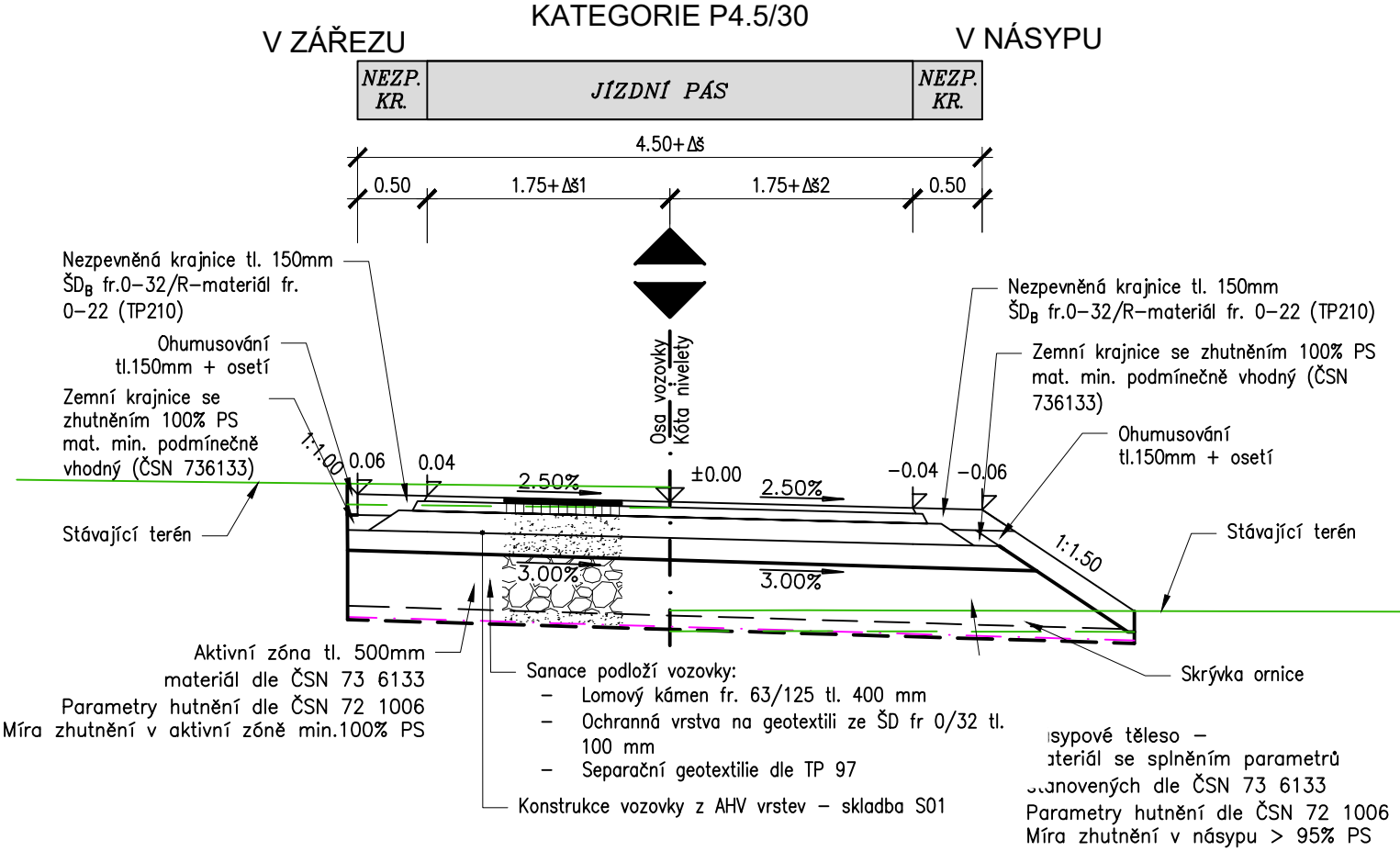


VZOROVÉ PŘÍČNÉ ŘEZY 1:50

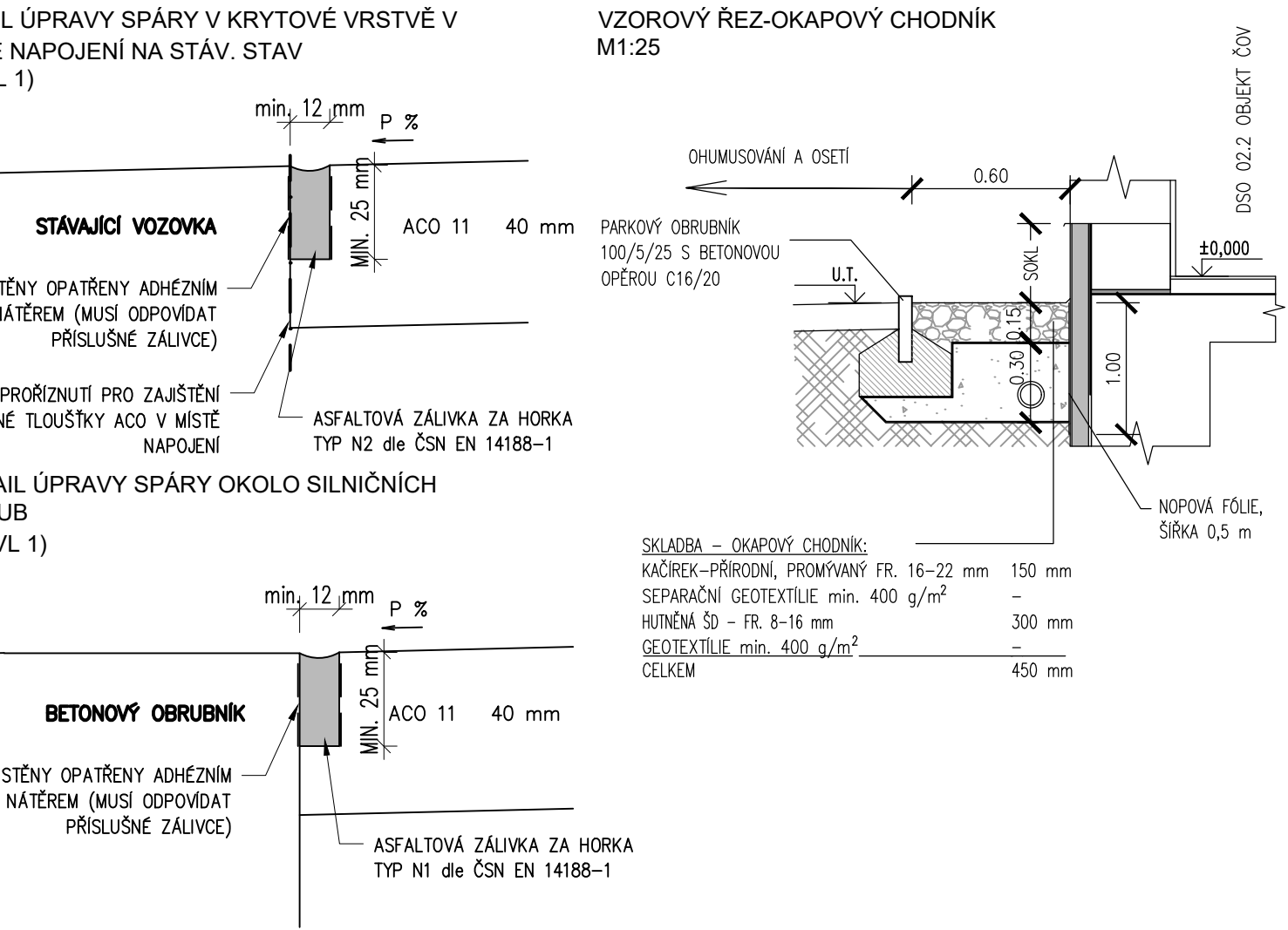
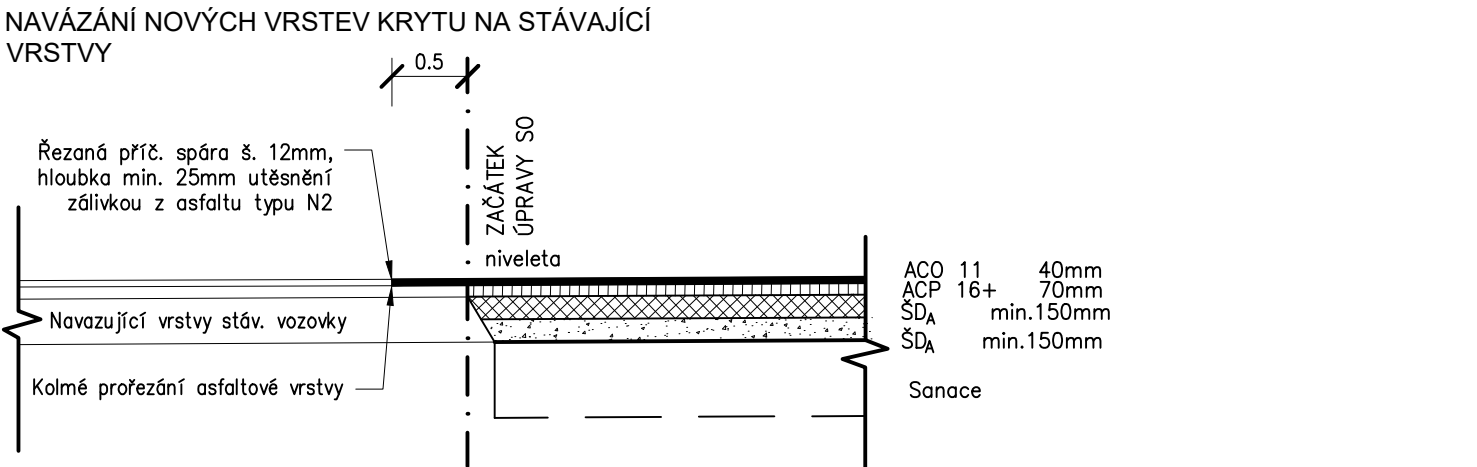
DSO 04.1 Příjezdová komunikace k ČOV a zpevněné plochy


ÚČELOVÁ KOMUNIKACE



SKLADBA S01 KONSTRUKČNÍ SKLADBA VOZOVKY – SKLADBA D1–N–1–V–PIII (TP 170)					
Asfaltový beton pro ohrusnou vrstvu	ACO 11	50/70	40 mm	ČSN EN 13108–1	
Spojovací postřik z kationaktivní emulze – zbytkové množství asfaltu 0,30 kg/m ²	PS–E			ČSN EN 13808, ČSN 73 6129	
Asfaltový beton pro podkladní vrstvu	ACP 16+	50/70	70 mm	ČSN EN 13108–1	
Infiltrační postřik z kationaktivní emulze zbytkové množství asfaltu 1,00 kg/m ²	PI–E			ČSN EN 13808, ČSN 73 6129	
Šterkodrt fr. 0/32 G/E	ŠD _A		150 mm	ČSN 73 6126–1	
Šterkodrt fr. 0/32 G/E	min.ŠD _B		min. 150 mm	ČSN 73 6126–1	
Konstrukce vozovky celkem			min. 410 mm		
Návrhová úroveň porušení D1, třída DZ V					

SKLADBA S02 KONSTRUKČNÍ SKLADBA CHODNÍKU – ODVOZENÁ ZE SKLADBY D2–D–1–CH–PIII (TP 170)					
Betonová dlažba	DL	60 mm	ČSN 73 6131,		
Lože 4/8	L	40 mm	ČSN EN 13242+A1, ČSN 73 6131		
Šterkodrt fr. 0/32 G/E	min.ŠD _B	min. 200 mm	ČSN 73 6126–1		
Konstrukce vozovky celkem		min. 300 mm			
Návrhová úroveň porušení D2, třída DZ CH					



AQOL s.r.o., Tovární 1059/41, 779 00 Olomouc aqol@aqol.cz, www.aqol.cz				 AQOL projekce • inženýring • realizace vodohospodářských staveb	
VYPRACOVAL	ING. STEJSKAL	ODP. PROJEKTANT	ING. STEJSKAL	ČÍSLO ZAKÁZKY	2022018
OBJEDNATEL	Vodovody a kanalizace Kroměříž, a.s. Kojetinská 3666/64, 767 01 Kroměříž			DATUM	3 / 2024
ZAKÁZKA	KANALIZACE A ČOV PAČLAVICE VČETNĚ M.Č. PORNICE A LHOTA DSO 04.1 PŘÍJEZDOVÁ KOMUNIKACE K ČOV A ZPEVNĚNÉ PLOCHY			STUPEŇ	DPS
				FORMÁT	3 x A4
				MĚŘÍTKO	1 : 50
VZOROVÉ PŘÍČNÉ ŘEZY				ČÍSLO PŘÍLOHY D.5.1.4	ČÍSLO KOPIE